

Omówione poniżej części zamienne firmy BLASTRAC są przeznaczone do groszkowania powierzchni betonu, dzięki czemu uzyskuje się powierzchnie gładkie, ale zarazem szorstkie. Poniższa lista oprzyrządowania ma zastosowanie do szlifierek planetarnych firmy Blastrac oraz jednogłowicowych szlifierek BG(S)-250.



Nr części Opis

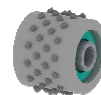
E07444 Groszkownica dla szlifierki planetarnej BMG-435

- ❖ Ø 50mm średnica.
- ❖ 52 zakończenia-kolce z węgliku spiekanego.
- ❖ Podwójnie uszczelnione łożyska.



E06862 Groszkownica dla szlifierki jednogłowicowej BGS-250 oraz planetarnych szlifierek BMG-535 i większych modeli.

- ❖ Ø 50mm średnica.
- ❖ 52 zakończenia-kolce z węgliku spiekanego.
- ❖ Podwójnie uszczelnione łożyska.



BG300109 Frez specjalny (nie ma zastosowania dla szlifierki BMG-435)

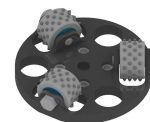
- ❖ Ø 50mm.
- ❖ 15 zakończeń-kolcy z węgliku spiekanego.
- ❖ Zastosowanie: usuwanie klejów i innych elastycznych materiałów.



E07443 Adapter o Ø 155mm

E07454 Adapter o Ø 155mm z kompletem narzędzi do groszkowania

- ❖ Zaprojektowany specjalnie dla maszyn Blastrac BMG-435W/D



E07459 Adapter o Ø 185mm

E07460 Adapter o Ø 185 mm z kompletem narzędzi do groszkowania

BG300118-1 Adapter o Ø 185mm z głowicami uzbrojonymi we frezy specjalne BG300109

- ❖ Zaprojektowany specjalnie dla maszyn Blastrac BMG-535 & BMG-580

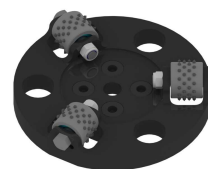


E07201 Adapter o Ø 240mm

E07455 Adapter o Ø 240 mm z kompletem narzędzi do groszkowania

BG300117-1 Adapter o Ø 240 mm z głowicami uzbrojonymi we frezy specjalne BG300109

- ❖ Zaprojektowany specjalnie dla maszyn Blastrac BMG-735Pro, BMG-780Pro, BMG-780RS.



E07462 Adapter o Ø 250mm

E07463 Adapter o Ø 250 mm z kompletem narzędzi do groszkowania

E04045-1 Adapter o Ø 250 mm z głowicami uzbrojonymi we frezy specjalne BG300109

- ❖ Zaprojektowany specjalnie dla Blastrac BGS-250 & BG-250

