

## 1-5HH

### Dane techniczne- 1-5HH

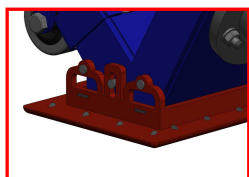
|                           |  |
|---------------------------|--|
| Szerokość pracy           | Ø 125mm                                  |
| Silnik                    | 1,4kW / 230V- 50Hz/ 16A –<br>jednofazowy |
|                           | 1,4kW/ 110V-50Hz/ 16A -<br>jednofazowy   |
| Wydajność śrutowania      | do 12 m <sup>2</sup> /h / na betonie     |
| Waga                      | 9,5 kg                                   |
| Wymiary: Dł./Szer./Wys.   | 480mm/195mm/350mm                        |
| Maszyna: pchana/z posuwem | Pchana/brak                              |
| Zastosowanie              | Stal / Beton / Kamień / Asfalt           |
| Zużycie śrutu             | -  |
| Prędkość pracy            | 0,2-1,3m/min.                            |
| Odkurzacz                 | BDC-1112/ BDC-1216                       |



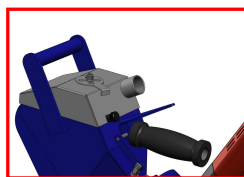
# Śrutownica ręczna

### Główne zalety:

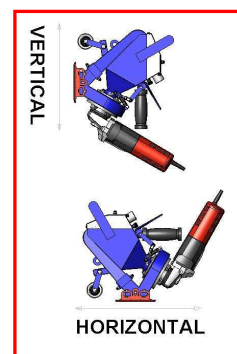
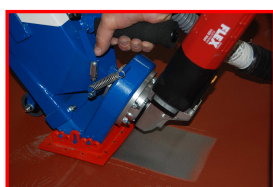
- ❖ Zamknięty obieg, prawie całkowicie pozbawiony pyłu, gdy jest podłączony do odpowiedniego odkurzacza Blastrac.
- ❖ Uniwersalny mechanizm: może być podłączona do standardowego gniazdka elektrycznego (230V).
- ❖ Możliwość pracy na bardzo małych i trudno dostępnych powierzchniach np. krawędziach/brzegach.
- ❖ Łatwa w transporcie, w przenoszeniu oraz używaniu.
- ❖ Może być używana do przygotowywania podłóg/ renowacji/ konserwacji powierzchni.
- ❖ Zastosowanie do powierzchni poziomych i pionowych.



**Specjalne uszczelnienie stopy**



**Specjalnie zaprojektowany uchwyt**



**Poziomo i pionowo**